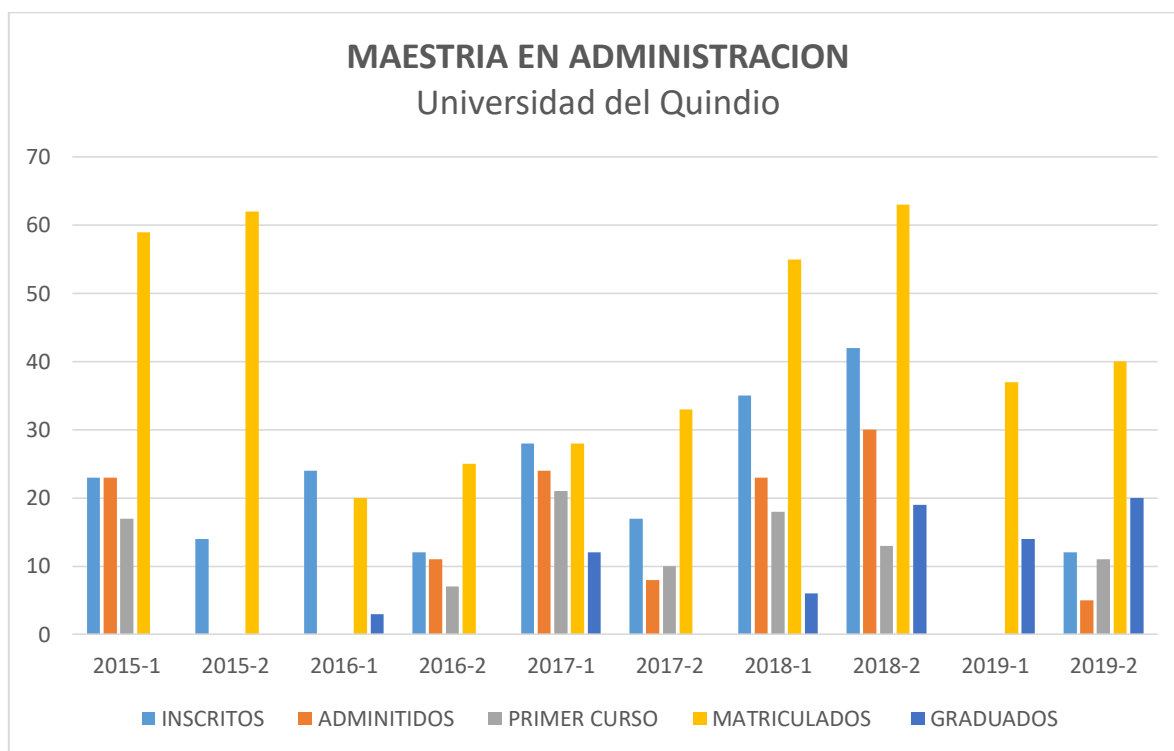
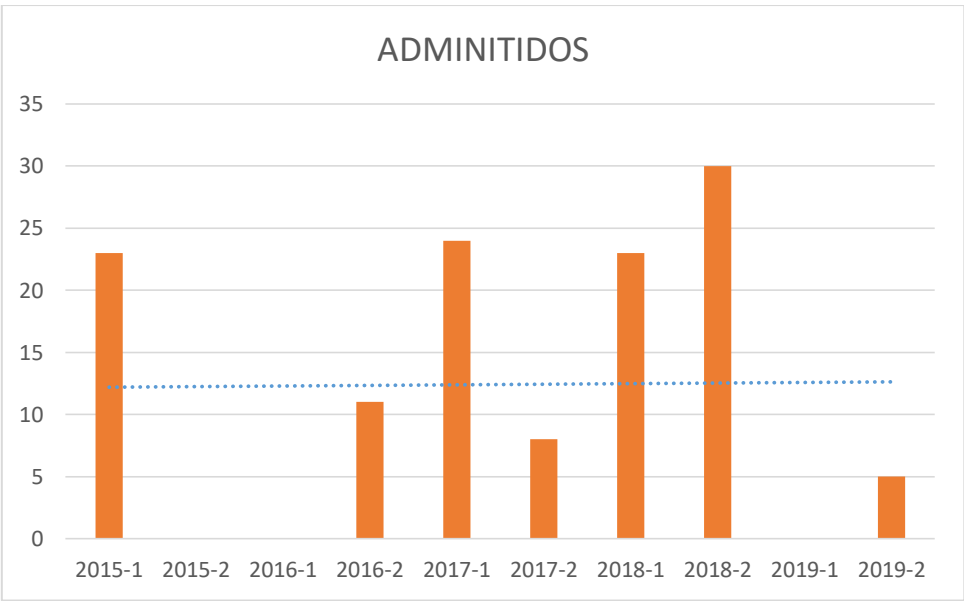
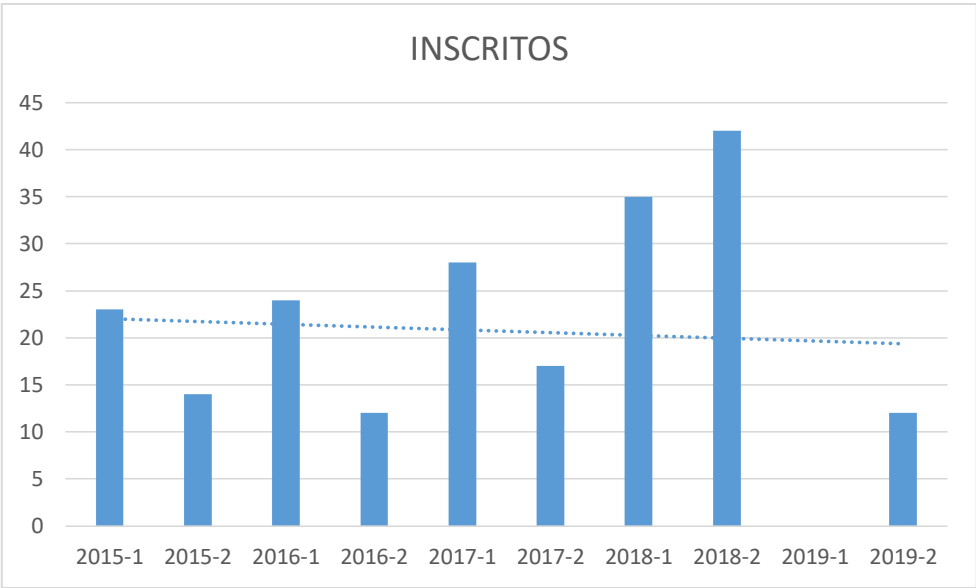
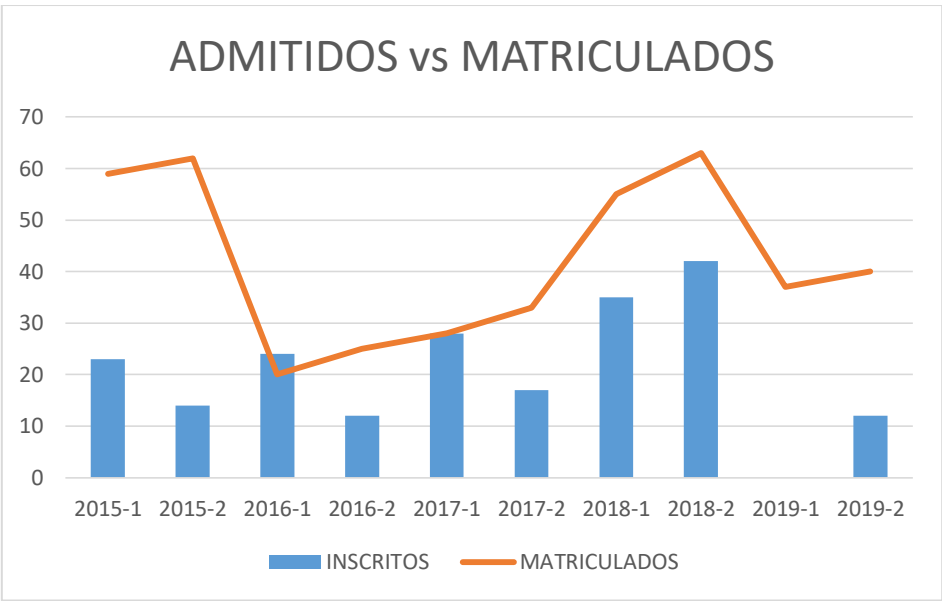
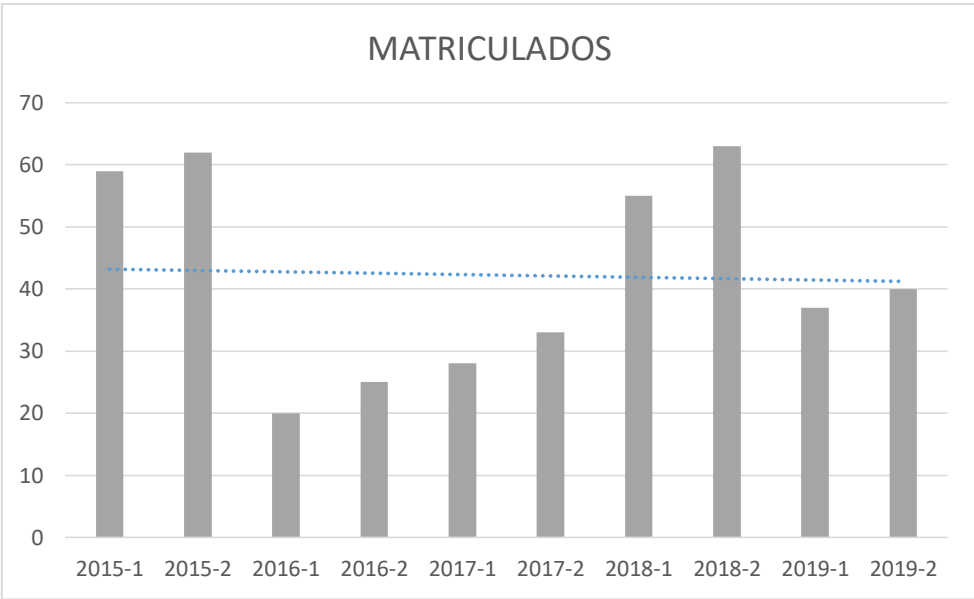


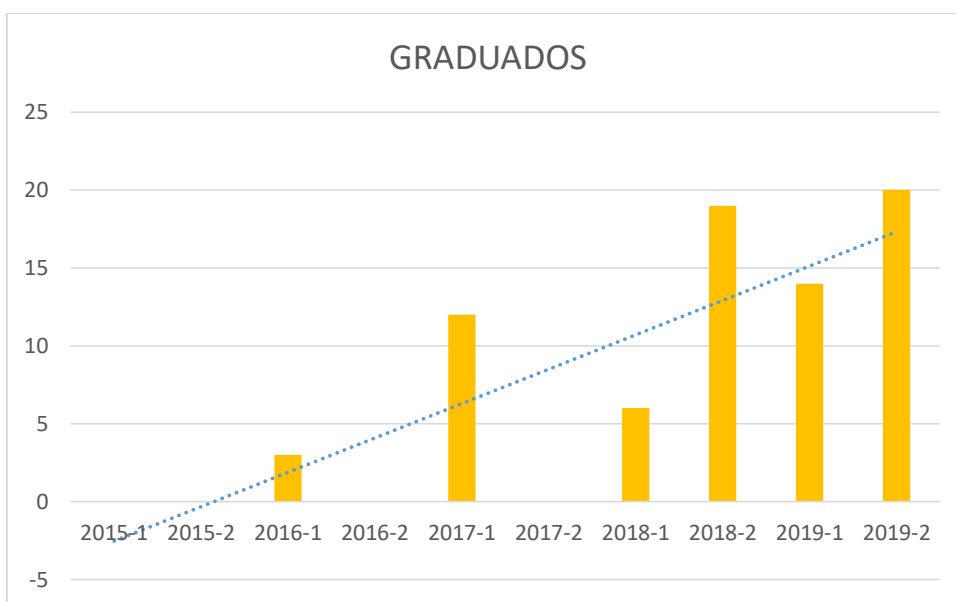
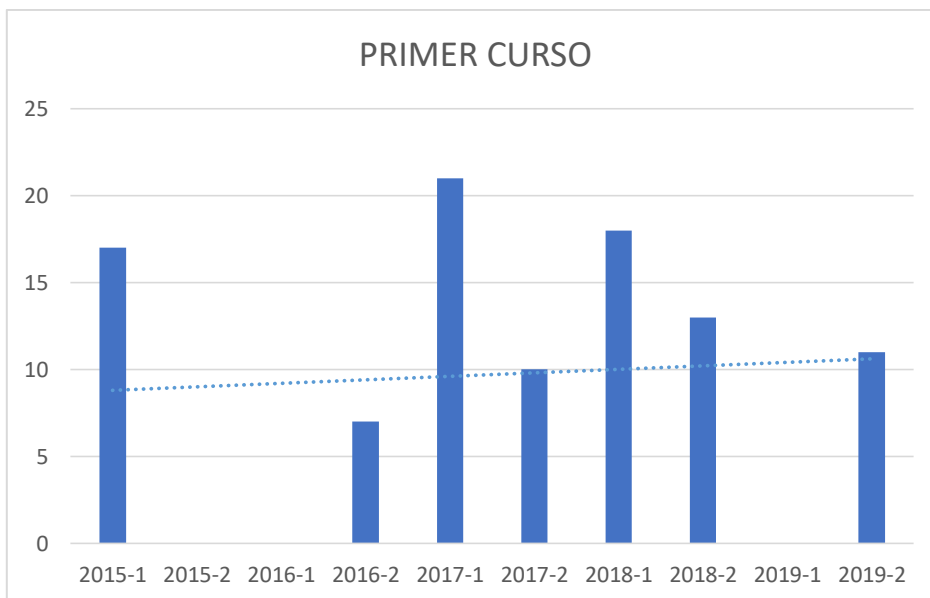
Anexo 6. Análisis del programa de referencia Maestría en Administración universidad del Quindío

AÑO	INSCRITOS	ADMINITIDOS	PRIMER CURSO	MATRICULADOS	GRADUADOS
2015-1	23	23	17	59	0
2015-2	14	0	0	62	0
2016-1	24	0	0	20	3
2016-2	12	11	7	25	0
2017-1	28	24	21	28	12
2017-2	17	8	10	33	0
2018-1	35	23	18	55	6
2018-2	42	30	13	63	19
2019-1	0	0	0	37	14
2019-2	12	5	11	40	20









De acuerdo a la líneas de tendencias, aunque hay una leve disminución en la cantidad de estudiantes inscrito se muestra una cantidad constante de estudiantes que son admitidos, lo que refleja una estabilidad en los estudiantes matriculados